



description | descrizione | descripción

The cross lapper FR150 Profile is a high-performance, innovative and state-of-the-art machine obtained out of more than 50 years of experience in the field of cross lappers manufacturing process. The perfect control of carded webs lay down, together with a very high processing speed of the machine, allow this type of cross lapper to match with the need for higher efficiency and better quality on the modern nonwoven market.

Il faldatore FR150 Profile è una macchina progettata per alte prestazioni, con contenuti tecnologici innovativi basati sulla concreta esperienza maturata in oltre 50 anni di costruzione di macchine per la faldatura dei veli. Il perfetto controllo della disposizione dei veli di carda e l'elevata velocità di lavoro permettono a questa macchina di rispondere alle moderne esigenze di produrre di più e con maggior qualità, che il mercato del tessuto non tessuto oggi manifesta.

El Plegador FR150 Profile es una máquina diseñada para ofrecer altas prestaciones. Está dotada de contenidos tecnológicos innovadores basados en la experiencia concreta consolidada durante más de 50 años en la fabricación de máquinas para el plegado de velos. El perfecto control de la disposición de los velos de carda y la alta velocidad de trabajo permiten que esta máquina responda plenamente a las exigencias que demanda actualmente el mercado de tela no-tejidas, esto es, mayor producción y mayor calidad.

technical data | dati tecnici | datos tecnicos

- | | | |
|--|--|--|
| ● Feed speed up to 150 m/min | ● Velocità di entrata fino a 150 mt/min | ● Velocidad de entrada hasta 150 mt/min |
| ● Feed width up to 3500 mm | ● Tappeto entrata fino a 3.500 mm | ● Cinta de entrada hasta 3.500 mm |
| ● Fibre lap delivery width up to 15 m | ● Tappeto di uscita fino a 15 mt | ● Cinta de salida hasta 15 mt |
| ● DOUBLE-BELT web transporting conveyor system (sandwich type) | ● Sistema di trasporto dei veli a DOPPIO NASTRO | ● Sistema de transporte y disposición de los velos con DOBLE CINTA |
| ● Profile Programmed compensation (fiber lap profiling) system for web distribution on the floor apron(patented) | ● Sistema Profile di compensazione programmata (profilatura) nella distribuzione dei veli (brevetto) | ● Sistema Profile de compensación programada (perfilado) en la distribución de los velos (sistema patentado) |
| ● Automated belt centring | ● Centrazione automatica dei tappeti | ● Centrado automático de las Cintas |
| ● Siemens S7-300 Simotion PLC- controlled parameter programming and machine control | ● Programmazione parametri e gestione macchina a mezzo PLC Siemens S7-300 Simotion | ● Programación de los parámetros y gestión máquina mediante PLC Siemens S7-300 Simotion |
| ● Exclusive "DATA 150 CORMATEX" software | ● Software esclusivo "DATA 150 CORMATEX" | ● Software esclusivo "DATA 150 CORMATEX" |
| ● Conductive PU conveyors | ● Nastri trasportatori in PU conduttivo | ● Cintas transportadoras en PU conduttivo |

details | dettagli | detalles

details | dettagli | detalles

**Frame**

Entirely made of steel, with properly sized bases projected for high speed performance and finished product width up to 15 m. EC- certified machine.

Struttura

Interamente in acciaio con basamenti dimensionati e strutturati per le più alte velocità e per dimensioni fino a 15 mt di prodotto finito. Macchina certificata a norme CE.

Estructura

Totalmente en acero con bancadas dimensionadas y estructuradas para soportar las más altas velocidades y para dimensiones de hasta 15 mt de producto acabado. Máquina certificada CE.

**Web transporting system**

High production speed is obtained by means of conveyors, arranged in a sandwich pattern (double belt web transporting system); they hold and guide the web throughout the whole run until the web is deposited on the floor apron. This system prevents any undesirable web tensioning and minimises the effects caused by the air turbulences due to mass displacement during web laydown. This function is very important at high speed and when very light webs are handled.

Sistema di trasporto veli

Per conseguire alte velocità, la macchina è dotata di un sistema di nastri trasportatori disposti a sandwich che trattengono e guidano il velo durante tutta la fase di deposizione sul tappeto di uscita. Questo sistema protegge il velo da qualsiasi tensione indesiderata e soprattutto annulla gli effetti dovuti allo spostamento incontrollato di masse d'aria durante il movimento, soprattutto a grandi velocità e con veli molto leggeri.

Sistema de transporte velos

Para conseguir altas velocidades, la máquina está dotada de un sistema de cintas transportadoras dispuestas en "sandwich" que bloquean y guían el velo durante toda la fase de deposición en la cinta de salida. Este sistema protege el velo contra cualquier tensión indeseada y sobre todo anula los efectos provocados por el desplazamiento incontrolado de masas de aire durante el movimiento, especialmente, a altas velocidades y con velos muy ligeros.

**Metal detectors**

They can be installed upon request, to prevent damages to the downstream equipment.

Sistemi di rilevamento corpi metallici

Possono essere installati su richiesta al fine di evitare danneggiamenti dei macchinari installati a valle.

Sistemas de detección de cuerpos metálicos

Pueden ser instalados a petición del Cliente con el fin de evitar daños en la maquinaria instalada posteriormente.

**Fiberlap programmed configuration – "profile" system**

The PROFILE (patented system) is used to control the deposition of the web on the floor apron in a continuous and programmed way. Each compensation zone is individually controlled by a complex programmer, which controls the web laydown carriage speed in real time. The fiberlap configuration is repeatable and temporary corrections are possible. Graphic display of the fiberlap configuration by simple reading diagrams reproducible on the screen.

Configurazione programmata delle falde – sistema profile

Il sistema (brevettato) PROFILE consente di modificare la disposizione del velo sul tappeto di scarico in continuo ed in modo programmato. Ogni zona di compensazione è controllata individualmente da un sofisticato programmatore che comanda l'avanzamento dei carri, operando in tempo reale. La configurazione delle falde è ripetibile e correzioni temporanee sono possibili. Visualizzazione grafica mediante diagrammi riproducibili su video di facile lettura.

Configuración programada de la manta de fibras – sistema "profile"

El sistema (patentado) PROFILE permite modificar la disposición del velo en la cinta de salida, en continuo y de forma programada. Cada zona de compensación está controlada individualmente mediante un sofisticado programador que dirige el avance de los carros, actuando en tiempo real. Se pueden repetir las configuraciones de las mantas de fibras y realizar correcciones temporales. Visualización gráfica en vídeo mediante diagramas reproducibles de fácil lectura.

Teleservice assistance

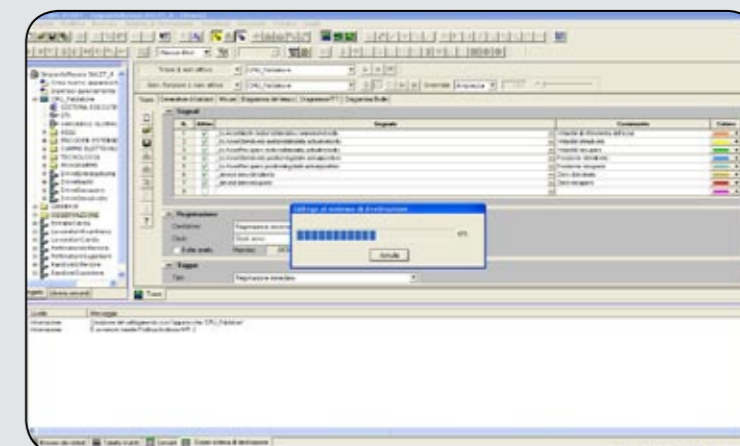
This system allows the remote connection of the machine as well as the entire production line to our office, thus allowing our technical staff to check the machine operative parameters 24 hours a day and give the machine operators remote support and help.

Sistema di assistenza teleservice

Questo sistema permette il collegamento remoto della macchina e dell'intera linea produttiva con i nostri uffici, consentendo al nostro staff tecnico la lettura 24 ore su 24 dei parametri di funzionamento della macchina e la possibilità di supporto a distanza all'operatore.

Sistema de asistencia teleservice

Este sistema permite la conexión remota de la máquina y de toda la línea productiva con nuestras oficinas, permitiendo a nuestro staff técnico la lectura las 24 horas del día, de los parámetros de funcionamiento de la máquina y la posibilidad de facilitar al operador un soporte a distancia.

**SSafety systems and accessories**

The machine is equipped with special protections to minimise the air flows that may jeopardise the correct depositing of the web on the floor apron. The side protections are provided of wide windows and sliding doors on prismatic rails, equipped with safety devices in compliance with EC regulations.

Sistemi di sicurezza e accessori

La macchina è dotata di una particolare carenatura appositamente progettata per ridurre al minimo lo spostamento di masse d'aria dannose per la corretta distensione del velo sul nastro inferiore di uscita. Le coperture laterali sono inoltre realizzate con ampie vetrate e porte di accesso scorrevoli su guide prismatiche, complete di dispositivi antinfortunistici a normativa CE.

Sistemas de seguridad y accesorios

La máquina está dotada de un carenado especial que ha sido estudiado para reducir al mínimo el desplazamiento de masas de aire perjudiciales para la correcta distensión del velo en la cinta inferior de salida. Las protecciones laterales están realizadas con amplios acristalamientos y puertas de acceso deslizables sobre guías prismáticas, dotadas de dispositivos de protección y prevención contra accidentes que cumplen con la normativa CE.





description | descrizione | descripción

The electronic cross lapper FR50T is recommended when high speed performances are not essential requirements. The construction technology has been improved over time to guarantee the best quality performance anyhow. The innovative web control systems, developed for the high speed cross-lappers, have also been implemented.

Il Faldatore elettronico FR50T è ideale per produzioni dove non sono richieste performance estreme quanto a velocità e capacità produttiva. La tecnologia costruttiva è stata affinata nel tempo in modo da garantire comunque le migliori performance qualitative, adottando tutti i sistemi innovativi di comando e di controllo della deposizione dei veli sviluppati per i faldatori ad alta velocità.

El Plegador de velo electrónico FR50T está especialmente indicado para su uso en producciones en las que no se requieren altísimas prestaciones en cuanto a velocidad y capacidad productiva. La tecnología constructiva ha sido afinada en el tiempo para garantizar, en cualquier caso, las mejores prestaciones cualitativas, adoptando todos los sistemas más innovadores de mando y control de la operación de depósito de los velos en la cinta de salida, que han sido desarrollados para plegadores de velo de alta velocidad.

technical data | dati tecnici | datos técnicos

- Infeed speed: Up to 75 m/min
- Fiberlap delivery width: Up to 15 m
- Conductive PU conveyors
- All the carriages are controlled by variable speed electronically synchronised independent motors.
- Drive system made of special heavy duty multi-layer timing belts with steel wires inner reinforcement.
- Velocità di entrata: fino a 75 mt/min.
- Larghezze di lavoro: fino a 15 mt. in uscita
- Tappeti in PU conduttivo
- Tutti i carri sono guidati da motori indipendenti a velocità variabile sincronizzati elettronicamente.
- Trasmissione interamente a mezzo di cinghie speciali dentate multistrato, ad altissima resistenza con rinforzo in fili di acciaio.
- Velocidad de entrada: hasta 75 mt/min.
- Ancho de trabajo: hasta 15 mt. en salida
- Cintas en PU conduttivo
- Todos los carros están dotados de motores independientes de velocidad variable y sincronizados electrónicamente.
- Mecanismo de transmisión totalmente mediante especiales correas dentadas multiestrato, de altísima resistencia con refuerzo en alambre de acero.

reference lines | linee di riferimento | líneas de referencia

to be installed on

NW01 needle punching line
NW02 thermobonding line

si installa in

NW01 linea di agugliatura
NW02 linea di termofissaggio

de instalar en

NW01 linea de punzonado
NW02 linea de termofijación

