



## description | descrizione | descripción

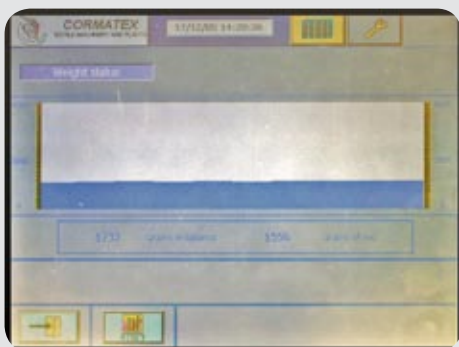
Card feeding system designed to maximise fibre density control both longitudinally and across the whole machine width, thus optimising the quality and efficiency of the following carding phase. The fibre compacting pressure is kept under tight control by means of independently adjustable pressure switches, one assembled on the top and one on the bottom chamber, both working within very narrow pressure value variation. The fibres are accurately opened and laid down so as to create a homogenous fibre lap, thanks to a specially controlled air system.

Sistema di alimentazione Carde progettato per massimizzare il controllo della densità di fibre su tutta l'altezza di lavoro della macchina, ottimizzando così le prestazioni della successiva fase di cardatura sia in termini qualitativi che di aumento della capacità produttiva. Il controllo della pressione di compattazione delle fibre è realizzato a mezzo di presso stati indipendentemente regolabili, uno per la camera superiore ed uno per la camera inferiore, che lavorano entro variazioni di valore di pressione molto piccole. Le fibre in lavorazione vengono sfioccate accuratamente e quindi disposte a formare un materasso omogeneo d'uscita grazie ad uno speciale sistema ad aria.

Sistema de alimentación de Cardas diseñado para maximizar el control de la densidad de fibras en todo el ancho de trabajo de la máquina, optimizando de esta forma las prestaciones de la sucesiva fase de cardado tanto en términos de calidad como de aumento de la capacidad de producción. El control de la presión de compactación de las fibras se obtiene mediante la utilización de presostatos: uno para el cuarto superior y otro para el inferior, que son regulables individualmente. Las fibras en trabajo son sometidas a un profundo proceso de abertura y posteriormente se disponen de forma que sea posible la obtención de una manta de fibra homogénea en salida gracias a un específico sistema de aire.

## technical data | dati tecnici | datos técnicos

- Working width: 1000 to 5000 mm (other options available upon request)
- Weight range: Up to 3,000 g/square m. (other options available upon request)
- STAINLESS STEEL inner chamber structure
- Top chamber with fixed walls and inspection window
- Ducting and controlled suction of the air in excess
- Feed rollers
- Opening roller with hardened steel pins
- Bottom chamber with fixed walls and inspection window
- Grooved discharge rollers, with adjustable distance
- Pressure switch on the fibre feed channel, to control fibre feed quantity
- Differential pressure switch assembled on the bottom chamber, to control fibre filling and the homogenous distribution of the same
- Altezza di lavoro: da 1000 a 5000 mm (variazioni possibili su richiesta)
- Range di peso: fino a 3000 g/mq (variazioni possibili su richiesta)
- Struttura interna delle due camere in ACCIAIO INOX
- Camera superiore a parete fissa con vetratura di ispezione
- Canalizzazione ed aspirazione controllata dell'aria in eccesso
- Cilindri alimentatori guarniti
- Aspo sfioccatore munito di punte coniche in acciaio temperato
- Camera inferiore a parete fissa con vetratura di ispezione
- Cilindri di scarico scanalati, con posizione regolabile
- Pressostato sul canale di adduzione che comanda l'alimentazione della torre
- Pressostato differenziale nella camera inferiore che ne comanda il riempimento e l'omogeneità di distribuzione
- Ancho de trabajo: de 1000 a 5000 mm (disponibles otras medidas opcionales)
- Rango de producción: hasta 3000 g/m2 (disponibles otras medidas opcionales)
- Estructura interna de los dos cuartos en ACERO INOX
- Cuarto superior de pared fija con acristalamiento de inspección
- Canalización y aspiración controlada del aire en exceso
- Cilindros alimentadores con guarniciones
- Cilindro abridor fino dotado de puntas cónicas en acero templado
- Cuarto inferior de pared fija con acristalamiento de inspección
- Cilindros descargadores acanalados, con posición regulable
- Presostato en el canal de alimentación que pilota la alimentación de la torre
- Presostato diferencial en el cuarto inferior che pilota la carga y homogeneidad de la distribución



#### Continuous weighing system of the delivered lap of fibres

A loading cells system is assembled for accurate and continuous weight control of the fibre lap being delivered by the feed tower.

#### Sistema di rilevamento in continuo del peso del materiale in uscita

Un sistema a celle di carico permette il controllo accurato del peso del prodotto in uscita dalla torre di alimentazione.

#### Sistema de detección del peso del material en salida, en continuo

Un sistema de células de carga permite el control preciso del producto en salida de la torre de alimentación.

The fibre lap being delivered by the machine is perfectly homogenous, both longitudinally and crosswise on the whole working width of the machine.

Materiale in uscita dalla macchina perfettamente omogeneo sia longitudinalmente che trasversalmente su tutta l'altezza di lavoro della macchina.

Material en salida de la máquina perfectamente homogéneo tanto longitudinalmente como transversalmente, en todo el ancho de trabajo.



#### Dynamic pressure control system

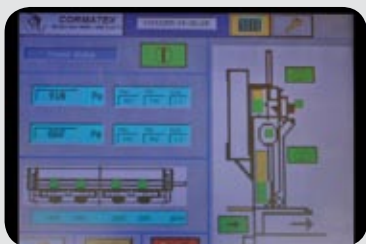
Thanks to a computerised air supply and pressure setting control in the top and bottom chambers, the machine allows an accurate control of the fibre density across the whole width, thus guaranteeing a perfect uniformity of the fibre lap being fed to the card.

#### Sistema di controllo dinamico della pressione

Grazie ad un sistema computerizzato di comando dell'alimentazione pneumatica e di settaggio delle pressioni nella camera superiore ed inferiore, la macchina permette un controllo accurato della densità di fibra su tutta l'altezza di lavoro, in modo da assicurare una perfetta uniformità del materasso di fibra in uscita verso la carda.

#### Sistema de control dinámico de la presión

Gracias a un sistema computerizado de mando de la alimentación neumática y de configuración de las presiones en la cámara superior y inferior, la máquina ejecuta un control preciso de la densidad de fibra en todo el ancho de trabajo, para garantizar una perfecta uniformidad en la manta de fibra en salida hacia la carda.



to be installed on

NW01 needle punching line  
NW02 thermobonding line

si installa in

NW01 linea di agugliatura  
NW02 linea di termofissaggio

de instalar en

NW01 linea de punzonado  
NW02 linea de termofijación